

新常態

「框架」 溝通

信念改變的秘徑



「框架」

是我們看這世界的窗口，也是篩選外在龐大資訊的工具。
是一種信念，我們以為自己非常客觀，其實未必。
在一開始就排除或選擇了特定的細節或選項，
引導你下一步的選擇、思考、決定和行動。

跳脫思考同溫層 破除思考障礙點

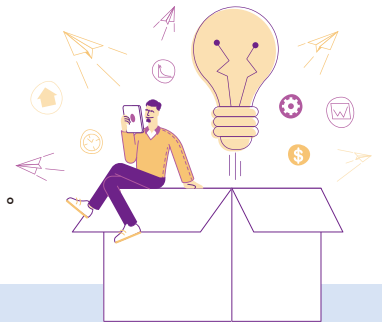
在這「框架」世界裡，我們要怎麼能夠辨識出，舊有「框架」的侷限，
保持情緒平靜，並找出新的解法？

NLP在50年來，研究人類主觀經驗上，可以提供很多選擇機會，
跳脫當下的困境，不論是情緒上，或是思辨上，營建另一勝出的契機。

關於這門課 |

課程整合NLP中的 **L「Linguistic」語言**，
整合框架於**3個模組、5個教練步驟、25個框架技術**，
豐富的案例與鍛鍊，養成新習慣。

可以幫我們及他人，瓦解既有的、失效的「框架」，
切入一更有資源，全新的「框架」狀態裡。
讓你超越無形的自我思維限制，建構專注與效能的影響力，
減少被誤導的可能性，而能做出更正確的決策，並連結到最期待的結果。



誰適合參加這門課 |

NLPer / 大量運用案例，整合曾學過的內容，將NLP學習提升至一新台階
諮商師、助人工作者、教練 / 協助個案跳脫卡住的思維，快速重新自我調整
HR、團隊領導人、培訓師 / 重新檢視和拆解你的識人和領導語言模式，讓帶人更上手
行銷與業務 / 轉換客戶思維，讓每次溝通，都是接下來購買行動的開始
一般大眾 / 對應用心理學有興趣、想打破自我認知侷限，發揮自我潛能



授課講師 | 陳威伸

現任 **赫威思專業訓練中心 首席講師**
中華華人成功元素模型 (SFM) 協會 創會理事長
美國NLP大學聯盟課程導師
中華民國神經語言程式學協會創會理事長

更多講師資訊 請參考赫威思官網
www.nlp-plus.com.tw/wilson.html

學員心得 |

- 很實用，很清楚，企業案例的比重高，並適度的延伸使用。
- 老師永遠都幽默風趣，隨手捻來都是智慧。老師如同寶山，隨時挖都有所得，我需要常回來。
- 很多很實用的框架練習，配合教練形式的演練，可以解決很多問題。還有定/破/換框的綜合練習，非常有系統！
- 很多實際例子，同學間也有許多相互增添，很豐富！
- 意義 = 內容 + 情境，這個主題是我可以立即使用於同事對於目標設定時，換框的做法我覺得課程內容難易剛好，單獨把溝通分出來是我喜歡的方式。



課程內容 | 超過14個模組的練習手法



- *框架世界 解脫與勝出
- *常見的框架名稱
- *生生不息的「新常態」
- *意義的構成元素
- *內意義·外框架的身心合一
- *框架總成---定框的各種型式與練習
- *定框熱身練習---教練服務模式模擬



- *NLP假設前題的框架解讀及練習
- *意義深論：內容+情境 換框的來源
- *內容、情境換框及練習
- *歸類框架---向上歸類(上歸)及練習
- *跳出框架及練習
- *改變框架大小與世界模型練習
- *基本人稱角度框架及練習
- *偷龍換鳳--語詞(一字)換框及練習



- *通「人和」的NLP版 概念與練習
- *打破砂鍋問到底---破框
- *跨越認知的三大障礙---類推、刪減與扭曲
- *破框練習
- *破框---尋求反例---逆向思考及練習
- *以子之矛攻子之盾(其人之道反例)練習
- *定框·破框組合練習
- *歸類框架---向下歸類(下切)及練習
- *價值觀家族排序與探索練習



- *歸類框架---側向歸類(旁徵)及練習
- *觀察事物的六層心智框架及練習
- *去除執念/框架的四引理練習
- *框架總論及整合掌握要訣與操作

課程資訊 |

日期：8/29-30、9/5-6 共四天 *每日9:00 ~ 17:00 (午休 1.5 小時)

費用：NT\$ 22,000

防疫優惠價 NT19,000 *可刷卡分兩期無息付款

赫威思老學員 暖心折扣：

- NLP專業執行師：現折NT1,000
- NLP高階執行師：現折NT2,000
- NLP訓練師：現折NT3,000

贈送學習點數：4 點 *可使用於其他課程折扣NT400


上課地點：赫威思專業訓練中心 (台北市信義區松德路18號4樓)



課程諮詢：02-8789.2148 葉小姐



報名連結

 赫威思專業訓練中心

 110 台北市信義區松德路 18 號 4 樓

 02-8789-2148  contact@nlp-plus.com.tw

 NLP 赫威思專業訓練中心  www.nlp-plus.com.tw

